

Tringles à rideaux

Standard

Vitragestangen

Réf. / Art. Nr.



Stahl, weiss lackiert /
En acier, laquée blanc



1600/030	30- 45 cm Ø 10x5 mm	1 x	
040	40- 60 cm	Box à 25	
050	50- 75 cm		
060	60- 90 cm		
080	80-120 cm		
100	100-150 cm		

Inkl. Winkelschrauben /
Vis d'équerre incluses

Stahl, silber-matt lackiert /
En acier, laquée argent mat



1604/030	30- 45 cm Ø 10x5 mm	1 x	
040	40- 60 cm	Box à 25	
060	60- 90 cm		
080	80-120 cm		
100	100-150 cm		

Inkl. Winkelschrauben /
Vis d'équerre incluses

Vitragehaken selbstklebend /
Crochet autocollant



15031/sb4	Kunststoff weiss /	1 x	
15031	en plastique blanc	Box à 100	



15031

Vitragehaken selbstklebend /
Crochet autocollant



15033/sb4	Kunststoff grau /	1 x	
15033	en plastique gris	Box à 100	



15033

Tringles à rideaux

Réf. / Art. Nr.



verchromt glanz /
chromée brillant



15182/030	30- 45 cm x Ø 7 mm	1 x	
040	40- 60 cm	Box à 25	
060	60- 90 cm		
080	80-120 cm		

vernickelt matt /
nickelée satiné



15183/030	30- 45 cm x Ø 7 mm	1 x	
040	40- 60 cm	Box à 25	
060	60- 90 cm		
080	80-120 cm		

Hohlringe aus Messing /
Anneaux creux en laiton



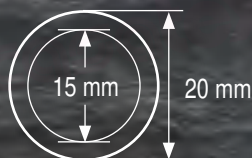
14074/015	messing/laiton matt	1 x	
14075/015	messing/laiton poliert	Box à 100	
14078/015	vernickelt/nickelé matt		
14079/015	vernickelt/nickelé poliert		



14150



14155



vermessingt glanz /
laitonnée brillant



15185/030	30- 45 cm x Ø 7 mm	1 x	
040	40- 60 cm	Box à 25	
060	60- 90 cm		
080	80-120 cm		

vermessingt matt /
laitonnée satiné



15186/030	30- 45 cm x Ø 7 mm	1 x	
040	40- 60 cm	Box à 25	
060	60- 90 cm		
080	80-120 cm		

Vitragehaken selbstklebend /
Crochet autocollant



15031/sb4	Kunststoff weiss / en plastique blanc	1 x	
15031		Box à 100	

Vitragehaken selbstklebend /
Crochet autocollant



15033/sb4	Kunststoff grau / en plastique gris	1 x	
15033		Box à 100	



15031



15033

Classic

Vitragehaken

14079/015

15182

14078/015

15183

14075/015

15185

14074/015

15186

Réf. / Art. Nr.



weiss lackiert, Enden Aluminium /
laquée blanc, embouts en aluminium

15025/025	25- 30 cm x Ø 8 mm	1 x	
030	30- 40 cm	Box à 25	
040	40- 50 cm		
050	50- 60 cm		
060	60- 70 cm		
070	70- 80 cm		
080	80- 90 cm		
090	90-100 cm x Ø 9 mm		
100	100-115 cm		
110	110-125 cm		



15025



Fix-Punkte selbstklebend /
Socle blanc, autocollant



15025/999	weiss / blanc	Box à 50
------------------	---------------	----------

15025/999



nickelfarben lackiert, matt /
laqués nickel mat

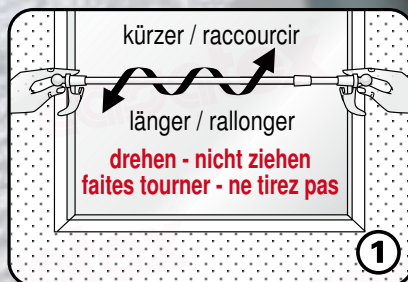


15026/030	30- 40 cm x Ø 8 mm	1 x	
040	40- 50 cm		
050	50- 65 cm		
065	65- 80 cm		
080	80- 95 cm		
095	95-110 cm		
110	110-125 cm		



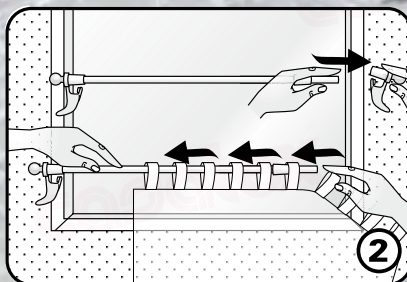
15026

Ajustez la longueur en vissant ou dévissant la tringle jusqu'à 1 ou 2 cm plus large que la vitre, très peu de pression suffit.



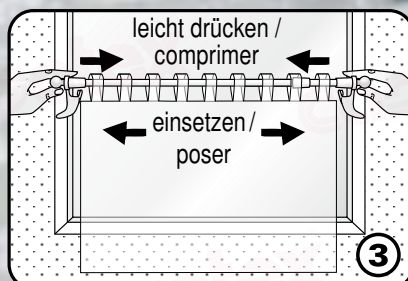
Das Innenteil durch Heraus- oder Hineindrehen 1-2 cm über die gewünschte Glasbreite hinaus einstellen.

Pour enfiler le rideau sur la barre, enlevez la patte de droite en tirant dessus, faites-le glisser, puis remettez la patte en place.



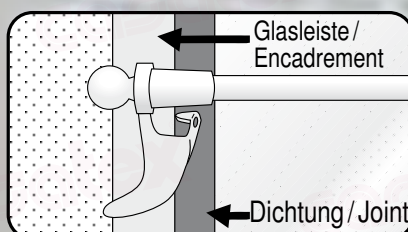
Das rechte Endstück von der Stange abziehen und die Gardine einfädeln. Dann das Endstück wieder aufsetzen.

Pressez légèrement sur les deux bouts pour bien l'encaster dans l'encadrement de la vitre. Relâchez la pression: c'est posé!



Beide Enden leicht zusammen drücken. Innen im Rahmen platzieren und loslassen: Fertig!

Pour les fenêtres possédant un encadrement à angles droits, vous pouvez conserver les tampons en caoutchouc. Pour celles qui ont un encadrement en biais ou mouluré, ôtez les tampons et utilisez le point d'arrêt que vous introduirez entre le joint de la vitre et l'encadrement.



Bei rechtwinkligen Glasleisten unverändert mit Gummipuffern einsetzen. Bei anderen Glasleisten die Gummipuffer schräg anschneiden oder weglassen und die Dornen der Halteplatte zwischen Gummidichtung und Glas einhängen.

Tringles à rideaux à ressort

Réf. / Art. Nr.



vermessingt, Enden Messing /
en fer laitonée, embouts en laiton



15131/030	30- 40 cm x Ø 10 mm	1 x	
040	40- 60 cm		
060	60- 90 cm		
100	90-130 cm x Ø 12 mm		

weiss lackiert, Enden Messing /
laquée blanc, embouts en laiton



15132/030	30- 40 cm x Ø 10 mm	1 x	
040	40- 60 cm		
060	60- 90 cm		
100	90-130 cm x Ø 12 mm		

weiss lackiert, Enden vernickelt /
laquée blanc, embouts nickelés



15133/030	30- 40 cm x Ø 10 mm	1 x	
040	40- 60 cm		
060	60- 90 cm		
100	90-130 cm x Ø 12 mm		

nickelfarben lackiert, matt /
laqué nickel mat



15134/030	30- 40 cm x Ø 10 mm	1 x	
040	40- 60 cm		
060	60- 90 cm		
100	90-130 cm x Ø 12 mm		

weiss lackiert / laqué blanc



15135/030	30- 40 cm x Ø 10 mm	1 x	
040	40- 60 cm		
060	60- 90 cm		
100	90-130 cm x Ø 12 mm		

Ersatz-Gummi /
Replacement caoutchouc



15127		1 x 1 St/pc	
--------------	--	-------------	--

Änderungen und branchenübliche Abweichungen vorbehalten.
Sous réserve de modifications et variations usuelles.

Tip-Top

Klemm-Vitragestangen



15131



15132



15133



15134



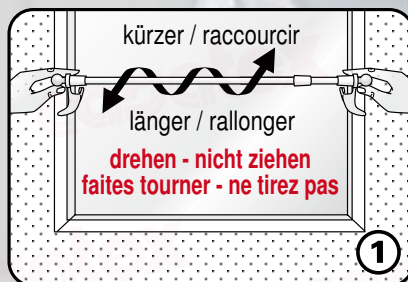
15135



15127

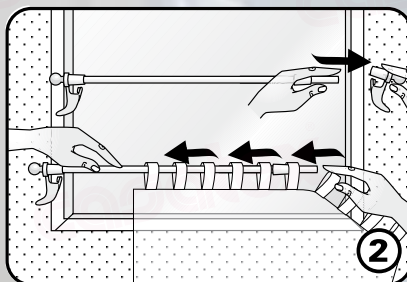
© 2002-2019 Casatex GmbH

Ajustez la longueur en vissant ou dévissant la tringle jusqu'à 1 ou 2 cm plus large que la vitre, très peu de pression suffit.



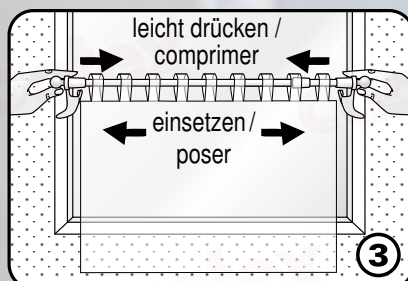
Das Innenteil durch Heraus- oder Hineindreuen 1-2 cm über die gewünschte Glasbreite hinaus einstellen.

Pour enfiler le rideau sur la barre, enlevez la patte de droite en tirant dessus, faite-le glisser, puis remettez la patte en place.



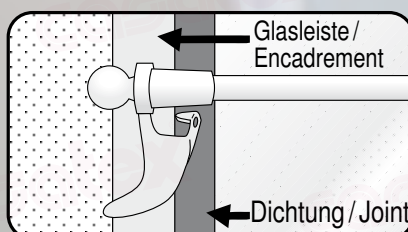
Das rechte Endstück von der Stange abziehen und die Gardine einfädeln. Dann das Endstück wieder aufsetzen.

Pressez légèrement sur les deux bouts pour bien l'encaster dans l'encadrement de la vitre. Relâchez la pression: c'est posé!



Beide Enden leicht zusammen drücken. Innen im Rahmen platzieren und loslassen: Fertig!

Pour les fenêtres possédant un encadrement à angles droits, vous pouvez conserver les tampons en caoutchouc. Pour celles qui ont un encadrement en biais ou mouluré, ôtez les tampons et utilisez le point d'arrêt que vous introduirez entre le joint de la vitre et l'encadrement.



Bei rechtwinkligen Glasleisten unverändert mit Gummipuffern einsetzen. Bei anderen Glasleisten die Gummipuffer schräg anschneiden oder weglassen und die Dornen der Halteplatte zwischen Gummidichtung und Glas einhängen.

Réf. / Art. Nr.



chrom-matt / chromée mat

15123/030 30- 40 cm x Ø 10 mm

040 40- 60 cm

060 60- 90 cm

095 90-130 cm x Ø 12 mm

1 x

15123



nickel-matt lackiert /
laquée nickel mat

15124/030 30- 40 cm x Ø 10 mm

040 40- 60 cm

060 60- 90 cm

095 90-130 cm x Ø 12 mm



1 x

15124



weiss lackiert / laquée blanc

15125/030 30- 40 cm x Ø 10 mm

040 40- 60 cm

060 60- 90 cm

095 90-130 cm x Ø 12 mm



1 x

15125



Ersatz-Gummi /
Replacement caoutchouc

15127

1 x 1 St/pc



15127



Réf. / Art. Nr.



weiss lackiert / laquée blanc



15191/025 25- 40 cm x Ø 9 mm 1 x

040 40- 60 cm

060 60- 90 cm

080 80-120 cm



drehen - nicht ziehen
faites tourner - ne tirez pas

15191



nickel-matt lackiert /
laquée nickel mat



15193/040 40- 60 cm x Ø 9 mm 1 x

060 60- 90 cm

080 80-120 cm



drehen - nicht ziehen
faites tourner - ne tirez pas

15193

© 2002-2019 Casatex GmbH

Réf. / Art. Nr.



weiss lackiert / laquée blanc

13011/055 50- 75 cm x Ø 13 mm
085 75- 120 cm
135 120- 200 cm



1 x



13011

silber glanz / argentée brillant

13012/055 50- 75 cm x Ø 13 mm
085 75- 120 cm
135 120- 200 cm



1 x



13012

silber matt / argentée mat

13013/055 50- 75 cm x Ø 13 mm
085 75- 120 cm
135 120- 200 cm

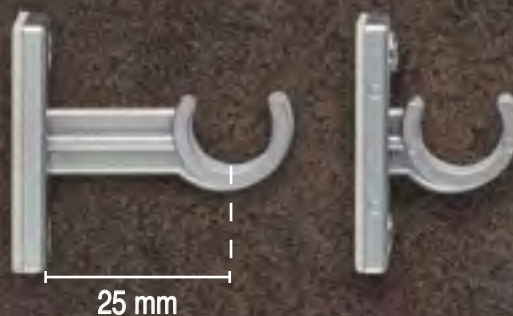


1 x



13013

Inklusive Träger kurz und Träger lang
 Y compris des supports longs et courts



25 mm

Embouts (par paire 1 pièce Ø 13 mm et Ø 16 mm chacune)

Endstücke (Paarweise je 1 Stk Ø 13 mm und Ø16 mm)

Farbe / Col. 010

matt-schwarz lackiert
laquée noir matte



Nr. 13060/010 °= ca. 5 mm



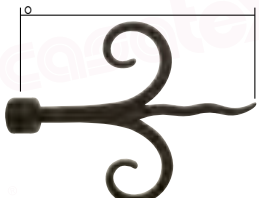
Nr. 13061/010 °= ca. 10 mm



Nr. 13062/010 °= ca. 120 mm



Nr. 13063/010 °= ca. 110 mm



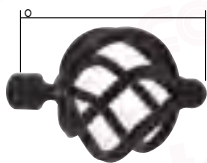
Nr. 13064/010 °= ca. 125 mm



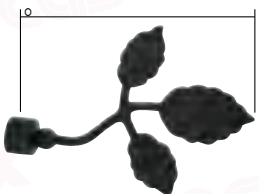
Nr. 13065/010 °= ca. 110 mm



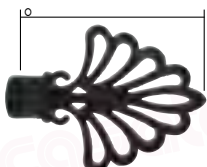
Nr. 13066/010 °= ca. 65 mm



Nr. 13067/010 °= ca. 95 mm



Nr. 13068/010 °= ca. 125 mm



Nr. 13069/010 °= ca. 90 mm

Farbe / Col. 020

vermessingt
laitonnée



Nr. 13060/020



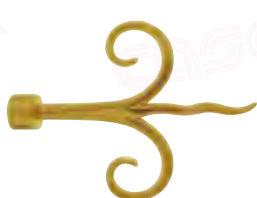
Nr. 13061/020



Nr. 13062/020



Nr. 13063/020



Nr. 13064/020



Nr. 13065/020



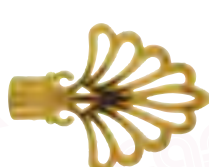
Nr. 13066/020



Nr. 13067/020



Nr. 13068/020



Nr. 13069/020

Farbe / Col. 021

vermessingt weiss patiniert
laitonnée et patinée blanche



Nr. 13060/021



Nr. 13061/021



Nr. 13062/021



Nr. 13063/021



Nr. 13064/021



Nr. 13065/021



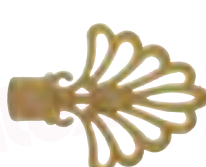
Nr. 13066/021



Nr. 13067/021



Nr. 13068/021



Nr. 13069/021

Farbe / Col. 022

antik-vermessingt
laitonnée antique



Nr. 13060/022



Nr. 13061/022



Nr. 13062/022



Nr. 13063/022



Nr. 13064/022



Nr. 13065/022



Nr. 13066/022



Nr. 13067/022



Nr. 13068/022



Nr. 13069/022

Farbe / Col. 030

verchromt
chromée



Nr. 13060/030



Nr. 13061/030



Nr. 13062/030



Nr. 13063/030



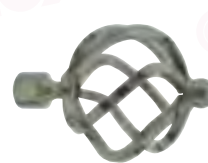
Nr. 13064/030



Nr. 13065/030



Nr. 13066/030



Nr. 13067/030



Nr. 13068/030



Nr. 13069/030

Nr. 13060/022



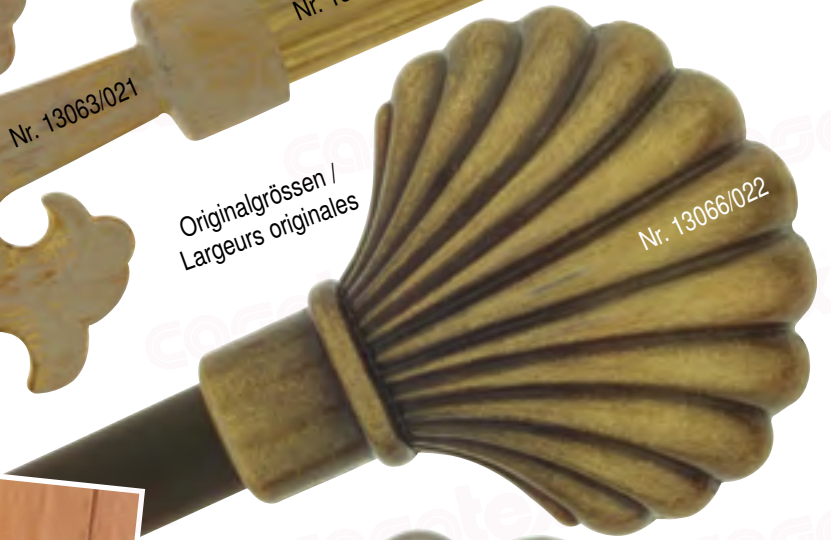
Originalgrößen /
Largeurs originales



Nr. 13063/021

Originalgrößen /
Largeurs originales

Nr. 13080/021



Nr. 13066/022



Nr. 13069/030



Ich heisse Alpina / Je m'appelle Alpina



Nr. 13061/010



Originalgrößen /
Largeurs originales



Nr. 13062/020

Änderungen und branchenübliche Abweichungen vorbehalten.
Sous réserve de modifications et variations usuelles.

casatex

© 2002-2019 Casatex GmbH

Supports et tringles à rideaux Ø 13/16 mm

Träger und Vorhangstangen Ø 13/16 mm

Farbe / Col. 010
matt-schwarz lackiert
laquée noir mat

Farbe / Col. 020
vermessingt
laitonnée

Farbe / Col. 021
vermessingt weiss patiniert
laitonnée et patinée blanc

Farbe / Col. 022
antik-vermessingt
laitonnée antique

Farbe / Col. 030
verchromt
chromée

Nr. 13072 Doppel-Träger für Vorhangstangen
Support double pour tringle verstellbar / ajustable 127–147 mm



Nr. 13072/022



Nr. 14066
vermessingt/weiss
laitonné/blanc

verstellbar/ajustable 70–90 mm

Nr. 13071 Träger für Vorhangstangen
Support pour tringle



Nr. 13071/022

Originalgrößen /
Largeurs originales



Nr. 13065/022

Nr. 14089
schwarz/noir



Nr. 13080 Vorhangstange/Tringle 70–120 cm
Nr. 13081 Vorhangstange/Tringle 120–210 cm



Nr. 13089 Verlängerung um 135 cm für Vorhangstangen
Allongement 135 cm pour tringle

Nr. 14067
antik-vermessingt/
laitonné antique



Originalgrößen

Nr. 14065
vermessingt/
laitonné



ca. 60 mm

Nr. 13090

Support p. rinceaux à pièce terminale
Raffhalter-Träger für Endstücke



Nr. 13067/022



Nr. 14083
verchromt / chromé



Nr. 13090/022